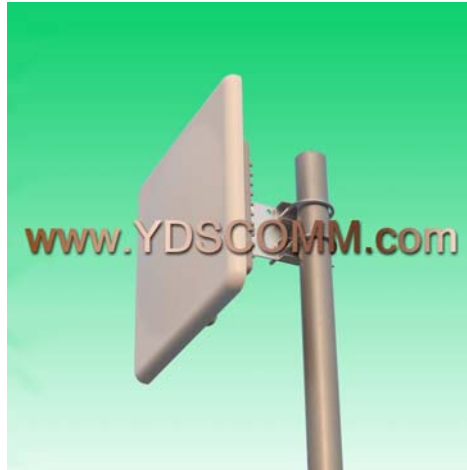


YDS2425PT16.5V1-N(F)**2400-2500 MHz 16.5 dBi Verticale Polarizzazione Patch Antenna**

Antenna Modello No.	YDS2425PT16.5V1-N(F)
Frequenza Gamma	2400-2500 MHz
Polarizzazione	Verticale
Guadagno	16.5 dBi
Orizzontale Ampiezza Fascio	20 °
Verticalee Ampiezza Fascio	20 °
Front-to-back Rapporto	≥ 28 dB
Nominale Impedenza	50 Ohms
VSWR	≤ 1.5
Massima Potenza	20 Watts
Fulmini Protezione	DC terreno
Connettore	N Femmina
Piombo Lunghezza	
Dimensioni	306×306×25 mm
Peso	1.4 kg
Radome	ABS
Colore	Bianco
Regolabile Angolo	0 ~ 60 °
Operativo Temperatura	-40 ~ 60 °C
Vento Carico	60 m/s
Mast Mount Diametro	35-50 mm